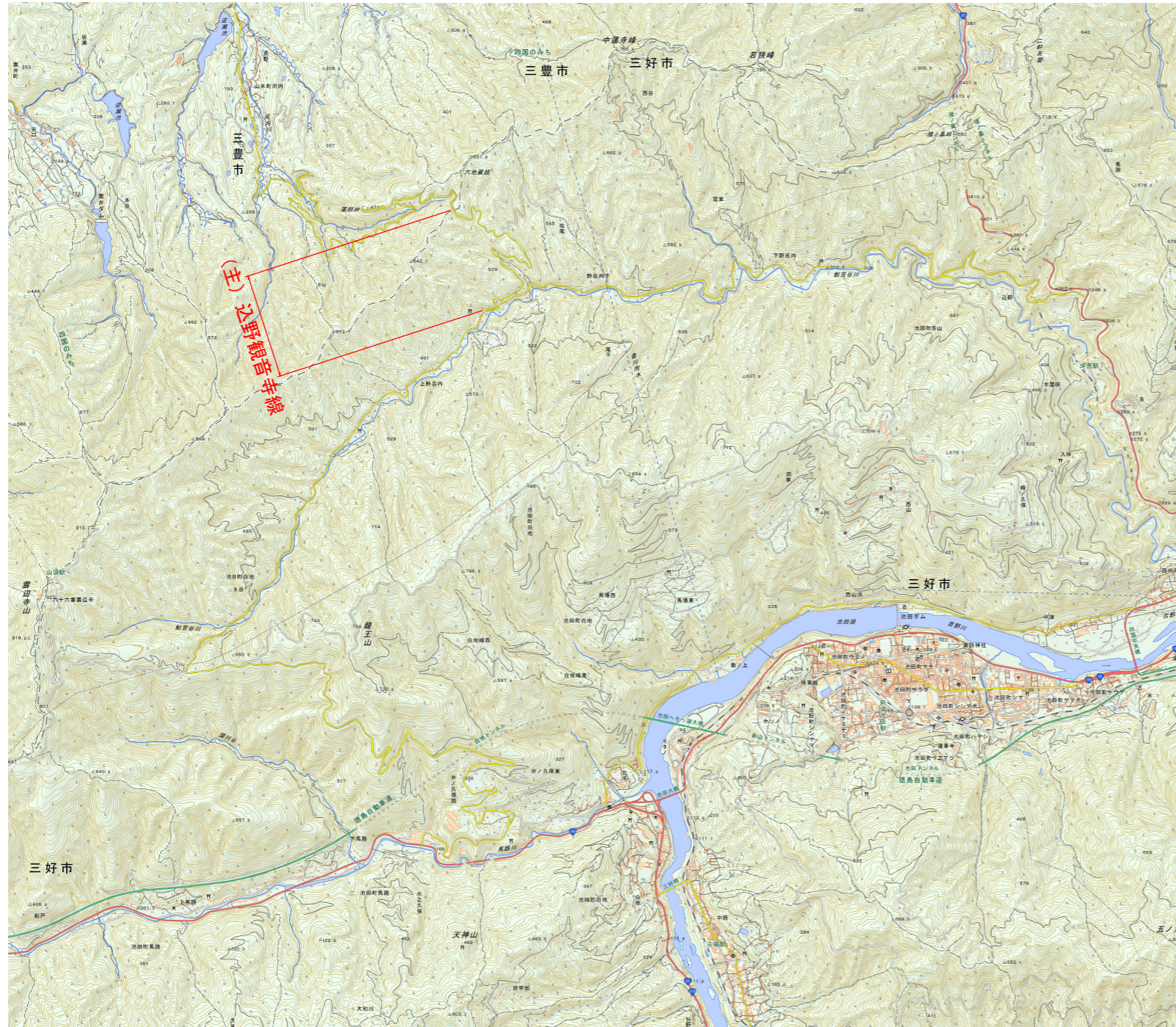
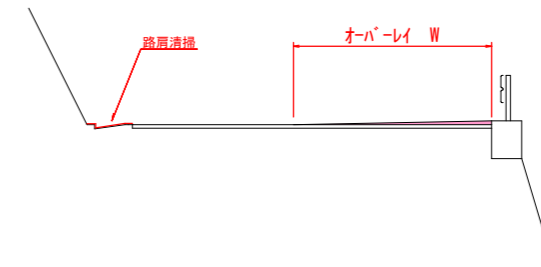


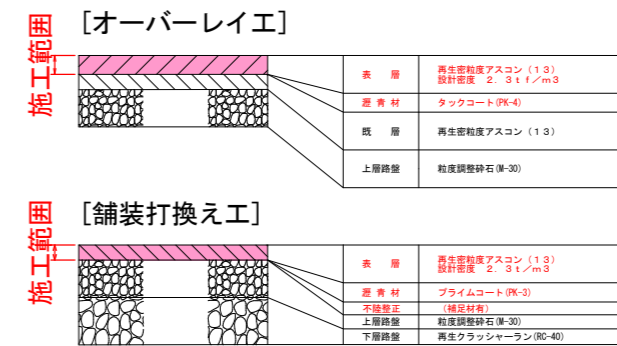
位置図



標準断面図



施工要領図



※路盤(上層・下層)については、現地の損傷状況に応じて施工の必要性を判断するものとし、修繕の必要がある場合には、監督員と協議するものとする。

実施設計図面

委託業務名	R1三土 込野観音寺線 三・池田白地ノロウチ 道路維持業務		
路線名等	(主) 込野観音寺線		
委託業務箇所	三好市池田町白地ノロウチ		
図面名	位置図・標準断面図・施工要領図		
縮尺	-	図面番号	1 / 1
会社名			
事業者名	徳島県西部総合県民局県土整備部<三好>		

この地図は、国土地理院長の承認を得て、同院発行の電子地形図25000を複製したものである。(承認番号 令元情標、第217号)
この地図を複製して使用する場合は、国土地理院の長の承認を得る必要があります。